

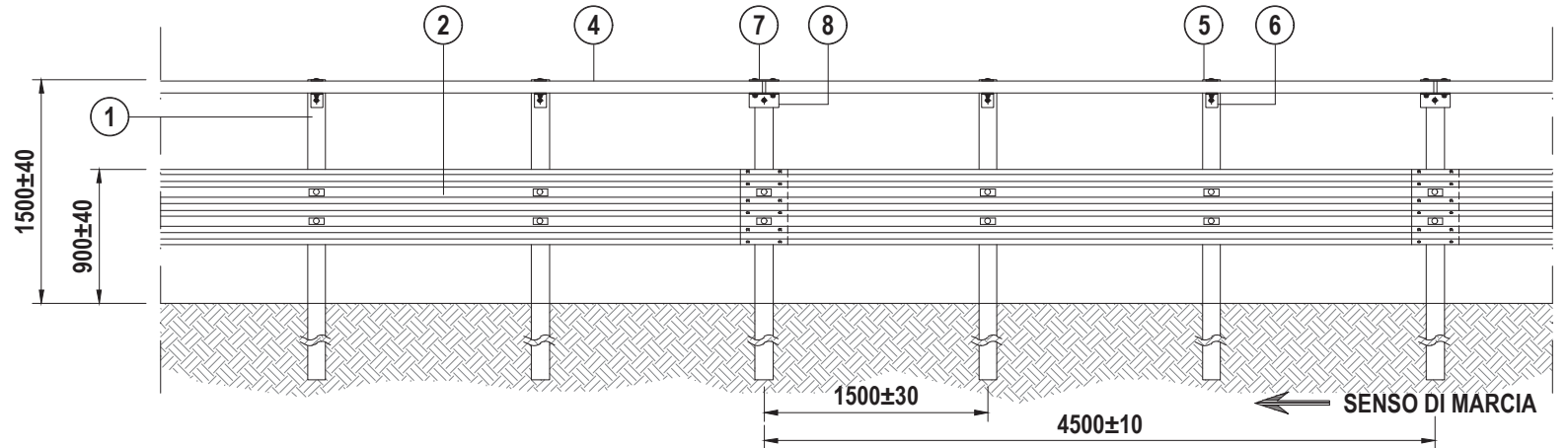
CODICE DI CONFIGURAZIONE

lunghezza palo tipo palo tipo rete (se prevista) tipo lama

B R O H 3 B L 6 - S - □ □ □ □ . □ □ □ □ . □ □ □ □ . □

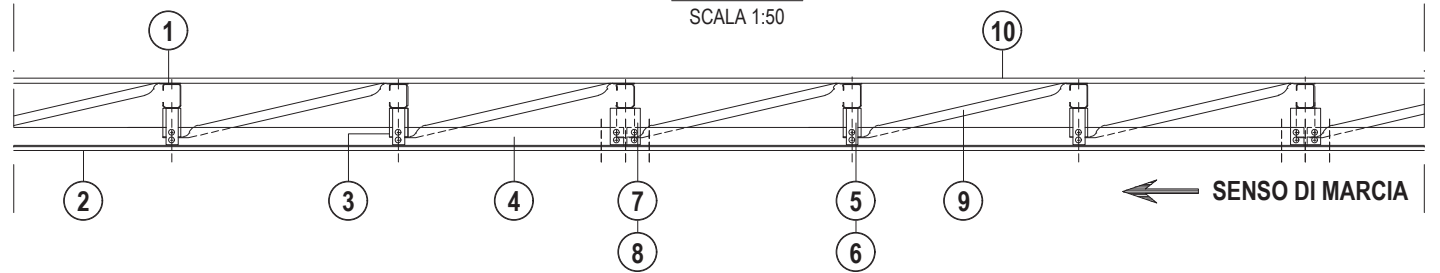
PROSPETTO

SCALA 1:50



PIANTA

SCALA 1:50



CONFIGURAZIONE PALI	CODICE	LUNGHEZZA PALO (mm)	TIPO PALO	TAVOLA
1AD	BROH3BL6-S-2500.05FD	2500	DESTRO A 5 FORI	10
1AS	BROH3BL6-S-2500.05FS	2500	SINISTRO A 5 FORI	11
2AD	BROH3BL6-S-2500.08FD	2500	DESTRO A 8 FORI	12
2AS	BROH3BL6-S-2500.08FS	2500	SINISTRO A 8 FORI	13
3A	BROH3BL6-S-2500.12F	2500	SIMMETRICO A 12 FORI	14
4AD	BROH3BL6-S-2800.05FD	2800	DESTRO A 5 FORI	15
4AS	BROH3BL6-S-2800.05FS	2800	SINISTRO A 5 FORI	16
5AD	BROH3BL6-S-2800.08FD	2800	DESTRO A 8 FORI	17
5AS	BROH3BL6-S-2800.08FS	2800	SINISTRO A 8 FORI	18
6A	BROH3BL6-S-2800.12F	2800	SIMMETRICO A 12 FORI	19

CONFIGURAZIONE LAME	CODICE	TIPO LAMA	TAVOLA
nAa	BROH3BL6-S-XX00.YYF.a	ASOLE ORIZZONTALI	9
nAb	BROH3BL6-S-XX00.YYF.b	ASOLE A CROCE	9

n = da 1 a 6 - XX00 = lunghezza palo - YYF = numero fori

POS.	DESCRIZIONE COMPONENTI	MATERIALE	DISEGNO	NOTE
1	PALETTO DI SOSTEGNO C 160x120x40x4.5	S275JR (Fe430)	10-11-12-13-14 15-16-17-18-19	VEDI TABELLA
2	NASTRO A TRIPLA ONDA Spessore 2.7mm	S235JR (Fe360)	8-9	Lunghezza standard dei nastri: 4500mm + 320mm (sovrapp.) = 4820mm
3	DISTANZIATORE A RISALITA (Tipo 4)	S275JR (Fe430)	3-4-5-6-7	BREVETTO AUTOSTRADE RM93A000788 del 26.11.93
4	TUBO CORRIMANO 120x80x5 Spessore 5mm	S275JR (Fe430)	26	Lunghezza standard del tubo corrimano: 4480mm
5	DISTANZIATORE DEL TUBO CORRIMANO Elemento Superiore Standard	S275JR (Fe430)	21-23	Spessore 8mm
6	DISTANZIATORE DEL TUBO CORRIMANO Elemento Inferiore Standard	S275JR (Fe430)	22-23	Spessore 8mm
7	DISTANZIATORE DEL TUBO CORRIMANO Elemento di Giunzione Superiore	S275JR (Fe430)	23-24	Spessore 8mm
8	DISTANZIATORE DEL TUBO CORRIMANO Elemento di Giunzione Inferiore	S275JR (Fe430)	23-25	Spessore 8mm
9	TIRANTE DIAGONALE IN TUBO d 60.3 mm	S275JR (Fe430)	2	Spessore 1.5mm
10	TIRANTE POSTERIORE Angolare 60x32x5	S275JR (Fe430)	20	L=4680mm

BULLONERIA	MATERIALE	COPPIA DI SERRAGGIO (Nm)
Bulloni TDE M16, classe 8.8	8.8	80 ± 15
Bulloni TDE M20, classe 10.9 (tubo corrimano)	10.9	120 ± 15

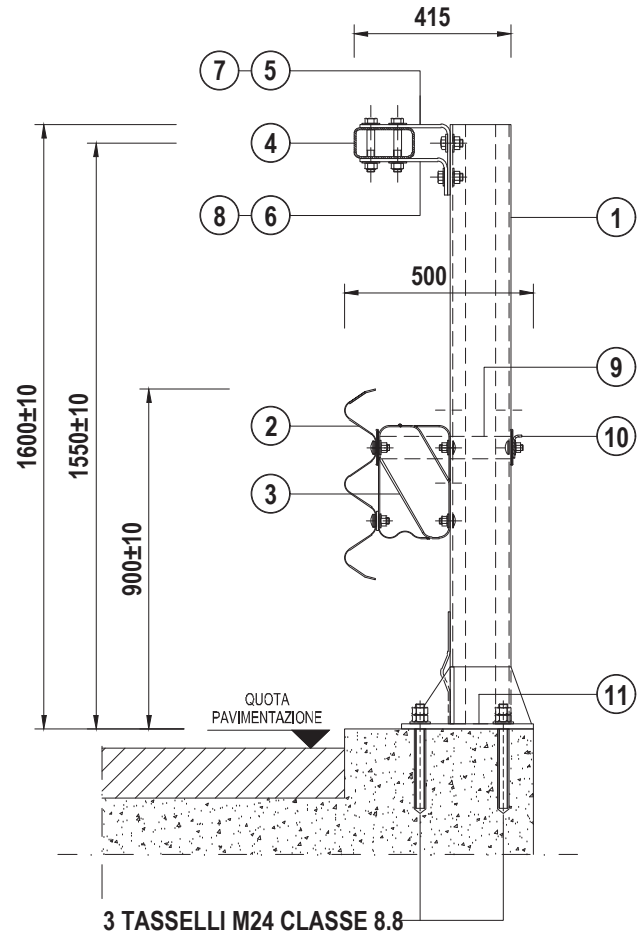
NOTA:
IL DISEGNO RAPPRESENTA IL DISPOSITIVO
NELLA CONFIGURAZIONE DA BORDO
LATERALE (IN DESTRA). PER LE
DIFFERENZE NELLA CONFIGURAZIONE IN
SPARTITRAFFICO (IN SINISTRA) SI VEDANO
I RELATIVI DISEGNI DI DETTAGLIO

CODICE DI CONFIGURAZIONE

B R O H 4 B 8 - S -
 tipo palo tipo rete (se prevista) tipo lama

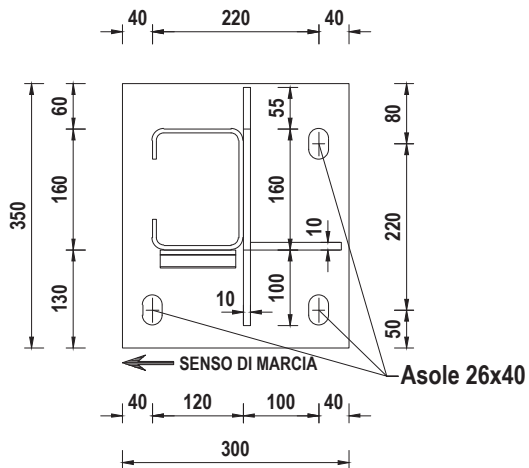
SEZIONE

SCALA 1:20



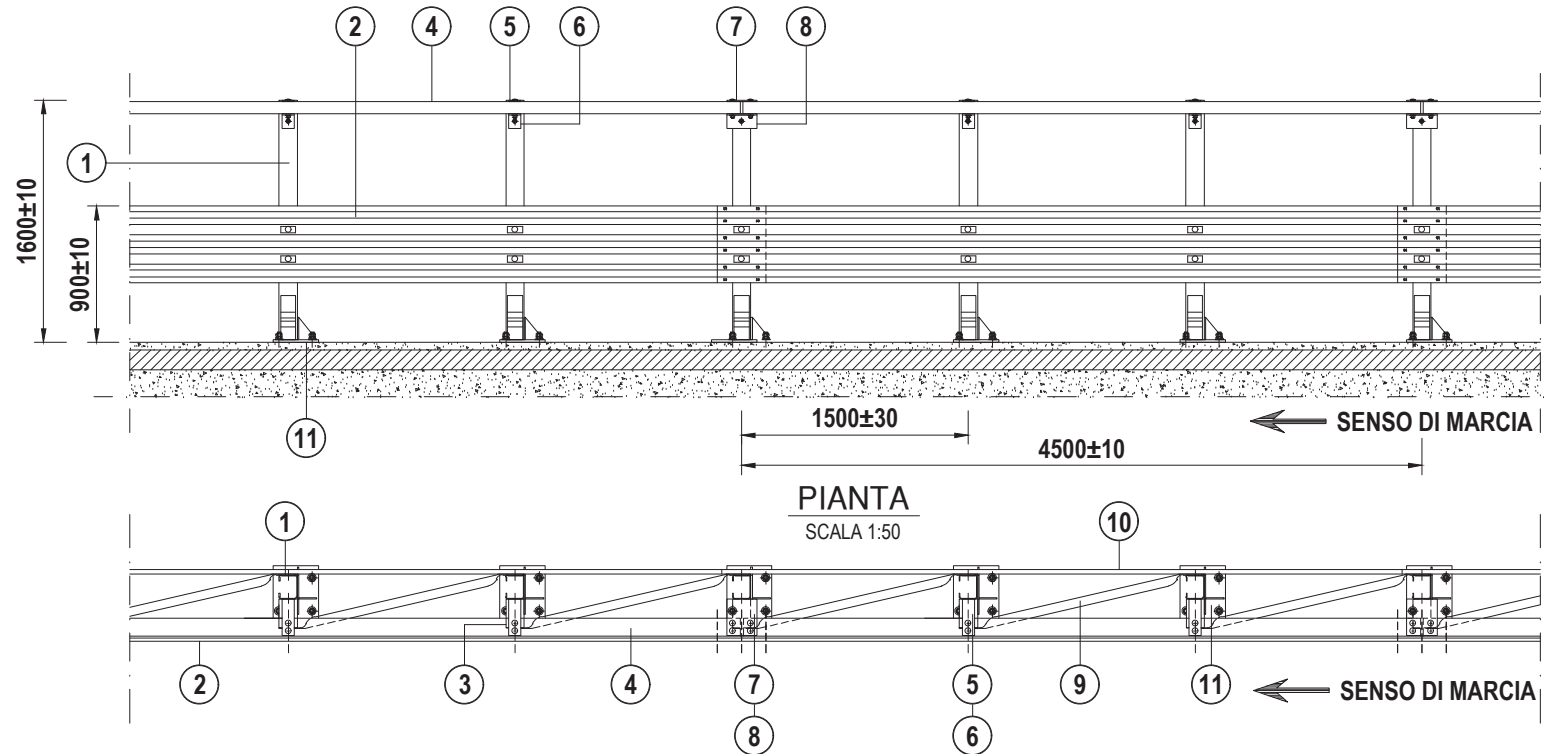
PARTICOLARE PIASTRA

SCALA 1:10



PROSPETTO

SCALA 1:50



PIANTA

SCALA 1:50

CONFIGURAZIONE PALI	CODICE	TIPO PALO	TAVOLA
1AD	BROH4BP8-S-05FD	DESTRO A 5 FORI	10
1AS	BROH4BP8-S-05FS	SINISTRO A 5 FORI	11
2AD	BROH4BP8-S-08FD	DESTRO A 8 FORI	12
2AS	BROH4BP8-S-08FS	SINISTRO A 8 FORI	13
3A	BROH4BP8-S-12F	SIMMETRICO A 12 FORI	14

CONFIGURAZIONE LAME	CODICE	TIPO LAMA	TAVOLA
nAa	BROH4BP8-S-YYF.a	ASOLE ORIZZONTALI	9
nAb	BROH4BP8-S-YYF.b	ASOLE A CROCE	9

n = da 1 a 3 - YYF = codice di "configurazione pali"

POS.	DESCRIZIONE COMPONENTI	MATERIALE	DISEGNO	NOTE
1	PALETTO DI SOSTEGNO C 160x120x40x5.5	S235JR (Fe360)	10-11-12-13-14	VEDI TABELLA
2	NASTRO A TRIPLA ONDA Spessore 3mm	S235JR (Fe360)	8-9	Lunghezza standard dei nastri: 4500mm + 320mm (sovrap.) = 4820mm
3	DISTANZIATORE A RISALITA (Tipo 4)	S275JR (Fe430)	3-4-5-6-7	BREVETTO AUTOSTRADE RM93A000788 del 26.11.93
4	TUBO CORRIMANO 160x80x5 Spessore 5mm	S275JR (Fe430)	21	Lunghezza standard del tubo corrimano: 4480mm
5	DISTANZIATORE DEL TUBO CORRIMANO Elemento Superiore Standard	S275JR (Fe430)	16-18	Spessore 8mm
6	DISTANZIATORE DEL TUBO CORRIMANO Elemento Inferiore Standard	S275JR (Fe430)	17-18	Spessore 8mm
7	DISTANZIATORE DEL TUBO CORRIMANO Elemento di Giunzione Superiore	S275JR (Fe430)	18-19	Spessore 8mm
8	DISTANZIATORE DEL TUBO CORRIMANO Elemento di Giunzione Inferiore	S275JR (Fe430)	18-20	Spessore 8mm
9	TIRANTE DIAGONALE IN TUBO d 60.3 mm	S235JR (Fe360)	2	Spessore 1.5mm
10	TIRANTE POSTERIORE Angolare 60x32x5	S235JR (Fe360)	15	L=4680mm
11	PIASTRA 350x300x15	S275JR (Fe430)	22-23-24-25	Fissare al cordolo con 3 tasselli chimici e barre filettate M24 8.8 in foro Ø28

BULLONERIA	MATERIALE	COPPIA DI SERRAGGIO (Nm)
Bulloni TDE M16	8.8	80 ± 15
Bulloni TDE M20 (tubo corrimano)	10.9	120 ± 15
Barre filettate M24 (ancoraggi piastra)	8.8	150 ± 15

NOTA:
IL DISEGNO RAPPRESENTA IL DISPOSITIVO
NELLA CONFIGURAZIONE DA BORDO
LATERALE (IN DESTRA). PER LE
DIFFERENZE NELLA CONFIGURAZIONE IN
SPARTITRAFFICO (IN SINISTRA) SI VEDANO
I RELATIVI DISEGNI DI DETTAGLIO

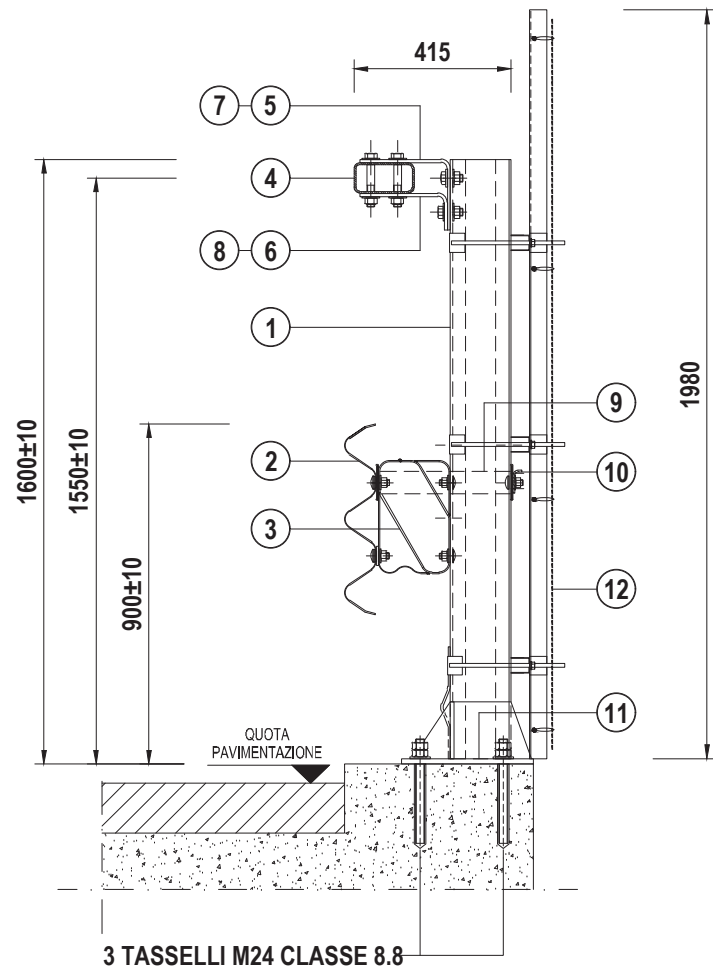
CODICE DI CONFIGURAZIONE

BROH4BP8-S -

tipo palo	tipo rete (se prevista)	tipo lama									
<table><tr><td></td><td></td><td></td><td></td></tr></table>					<table><tr><td></td><td></td><td></td><td></td></tr></table>					<table><tr><td></td></tr></table>	

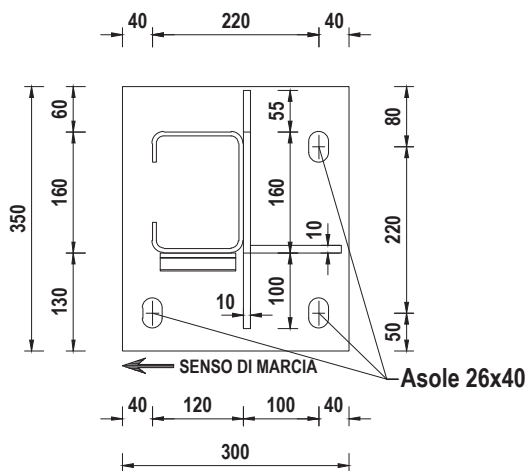
SEZIONE

SCALA 1:20



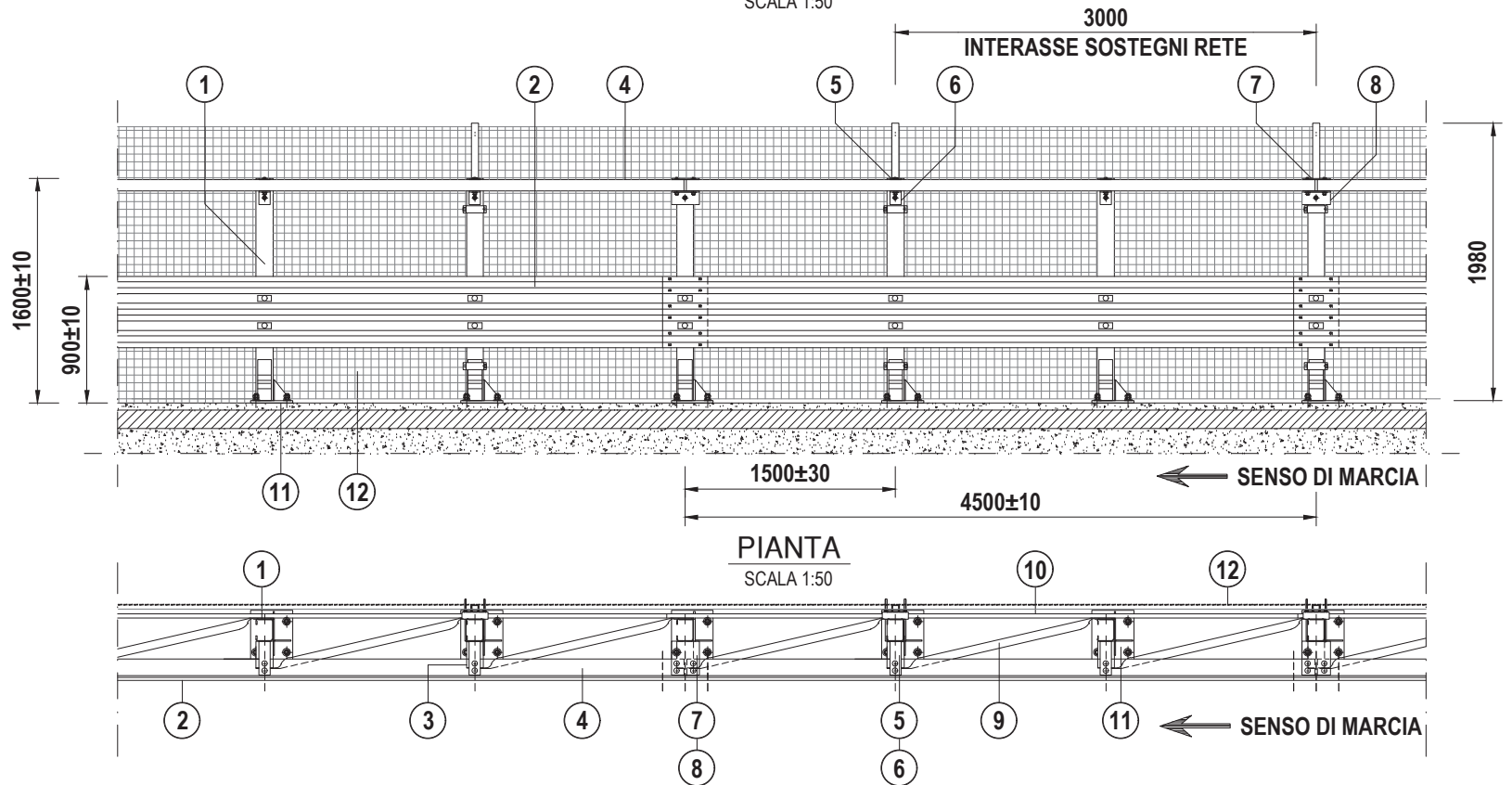
PARTICOLARE PIASTRA

SCALA 1:10



PROSPETTO

SCALA 1:50



POS.	DESCRIZIONE COMPONENTI	MATERIALE	DISEGNO	NOTE
1	PALETTO DI SOSTEGNO C 160x120x40x5.5	S235JR (Fe360)	10-11-12-13-14	VEDI TABELLA
2	NASTRO A TRIPLA ONDA Spessore 3mm	S235JR (Fe360)	8-9	Lunghezza standard dei nastri: 4500mm + 320mm (sovrapp.) = 4820mm
3	DISTANZIATORE A RISALITA (Tipo 4)	S275JR (Fe430)	3-4-5-6-7	BREVETTO AUTOSTRADE RM93A000788 del 26.11.93
4	TUBO CORRIMANO 160x80x5 Spessore 5mm	S275JR (Fe430)	21	Lunghezza standard del tubo corrimano: 4480mm
5	DISTANZIATORE DEL TUBO CORRIMANO Elemento Superiore Standard	S275JR (Fe430)	16-18	Spessore 8mm
6	DISTANZIATORE DEL TUBO CORRIMANO Elemento Inferiore Standard	S275JR (Fe430)	17-18	Spessore 8mm
7	DISTANZIATORE DEL TUBO CORRIMANO Elemento di Giunzione Superiore	S275JR (Fe430)	18-19	Spessore 8mm
8	DISTANZIATORE DEL TUBO CORRIMANO Elemento di Giunzione Inferiore	S275JR (Fe430)	18-20	Spessore 8mm
9	TIRANTE DIAGONALE IN TUBO d 60.3 mm	S235JR (Fe360)	2	Spessore 1.5mm
10	TIRANTE POSTERIORE Angolare 60x32x5	S235JR (Fe360)	15	L=4680mm
11	PIASTRA 350x300x15	S275JR (Fe430)	22-23-24-25	Fissare al cordolo con 3 tasselli chimici e barre filettate M24 8.8 in foro Ø28
12	Rete di protezione H=1980mm	S235JR (Fe360)	41-42-43-44-49	INTERASSE SOSTEGNI 3000mm

BULLONERIA	MATERIALE	COPIA DI SERRAGGIO (Nm)
Bulloni TDE M16, classe 8.8	8.8	80 ± 15
Bulloni TDE M20, classe 10.9 (tubo corrimano)	10.9	120 ± 15
Barre filettate M24 (ancoraggi piastra)	8.8	150 ± 15

NOTA:
IL DISEGNO RAPPRESENTA IL DISPOSITIVO
NELLA CONFIGURAZIONE DA BORDO
LATERALE (IN DESTRA). PER LE
DIFFERENZE NELLA CONFIGURAZIONE IN
SPARTITRAFFICO (IN SINISTRA) SI VEDANO
I RELATIVI DISEGNI DI DETTAGLIO

CONFIGURAZIONE PALI	CODICE	TIPO PALO	TAVOLA
1CD	BROH4BP8-S-05FD.RT20	DESTRO A 5 FORI	10
1CS	BROH4BP8-S-05FS.RT20	SINISTRO A 5 FORI	11
2CD	BROH4BP8-S-08FD.RT20	DESTRO A 8 FORI	12
2CS	BROH4BP8-S-08FS.RT20	SINISTRO A 8 FORI	13
3C	BROH4BP8-S-12F.RT20	SIMMETRICO A 12 FORI	14

CONFIGURAZIONE LAME	CODICE	TIPO LAMA	TAVOLA
nCa	BROH4BP8-S-YYF.RT20.a	ASOLE ORIZZONTALI	9
nCb	BROH4BP8-S-YYF.RT20.b	ASOLE A CROCE	9

n = da 1 a 3 - YYF = codice di "configurazione pali"